



JANSEN BRANDSCHUTZ

Staffeltore

Jansen Staffeltore sind

- in unterschiedlichsten Höhen und Breiten erhältlich. Besonders außergewöhnliche Dimensionen sind dabei unsere Stärke!
- multifunktional als Dauerfunktionstor einsetzbar.
- besonders attraktiv durch ein gutes Preis-Leistungs-Verhältnis.

Staffeltor MATADOOR T30/EI30

Staffeltor MATADOOR T90/EI90

STAFFELTOR

MATADOOR



- Aussergewöhnliche Dimensionen durch uneingeschränkte Möglichkeiten in Höhe und Breite.
- Multifunktional als Dauerfunktionstor einsetzbar.
- Überzeugt durch attraktives Preis-Leistungs-Verhältnis.

Torblatt:

Das Torblatt besteht aus Elementen mit variabler Höhe. Die einzelnen Elemente werden durch ein spezielles Verbindungssystem zu einer Torblattstaffel verbunden. Die Elementstärke beträgt 32 mm. Die Torstärke richtet sich nach der Anzahl der Elemente. Die Oberfläche ist planeben aus verzinktem 0,75 mm starken Stahlblech. Die Stahlbleche und Brandschutzfüllungen sind vollflächig verklebt.

Tragmittel:

Als Tragmittel (Stückzahl je nach Torgröße) werden Gurte eingesetzt. Die Antriebswelle übernimmt die Führung der Gurte.

Steuerung und Antrieb:

Es wird ein speziell aufeinander abgestimmtes, bauaufsichtlich zugelassenes Antriebs- und Steuerungssystem (mikroprozessorgesteuerte Feststellanlage) eingesetzt.

Ein Einsatz als Dauerfunktionstor kann ohne erhöhten Wartungsaufwand gewährleistet werden.

Durch diverse, frei einstellbare Parameter an unserer Steuerung, lassen sich die Toranlagen wie Standard-Industrietoranlagen betreiben (siehe Zusatzausstattung).

Durch die Batteriepufferung wird das Tor bei bauseitigem Stromausfall für mind. vier Stunden in vorhandener Stellung gehalten.

Die Brandfallsteuerung und sämtliche Sicherheitseinrichtungen sind weiterhin aktiv.

Zusatzausstattung:

Oberflächenbeschichtung:

Grundierung, Farbtöne nach RAL, DB oder NCS

Material: Edelstahlausführung

Elektrische Optionen:

Impulssteuerung, Zeitschließung

Bedienelemente:

Schlüsseltaster, Zugschalter, IR-/Radar-Bewegungsmelder,

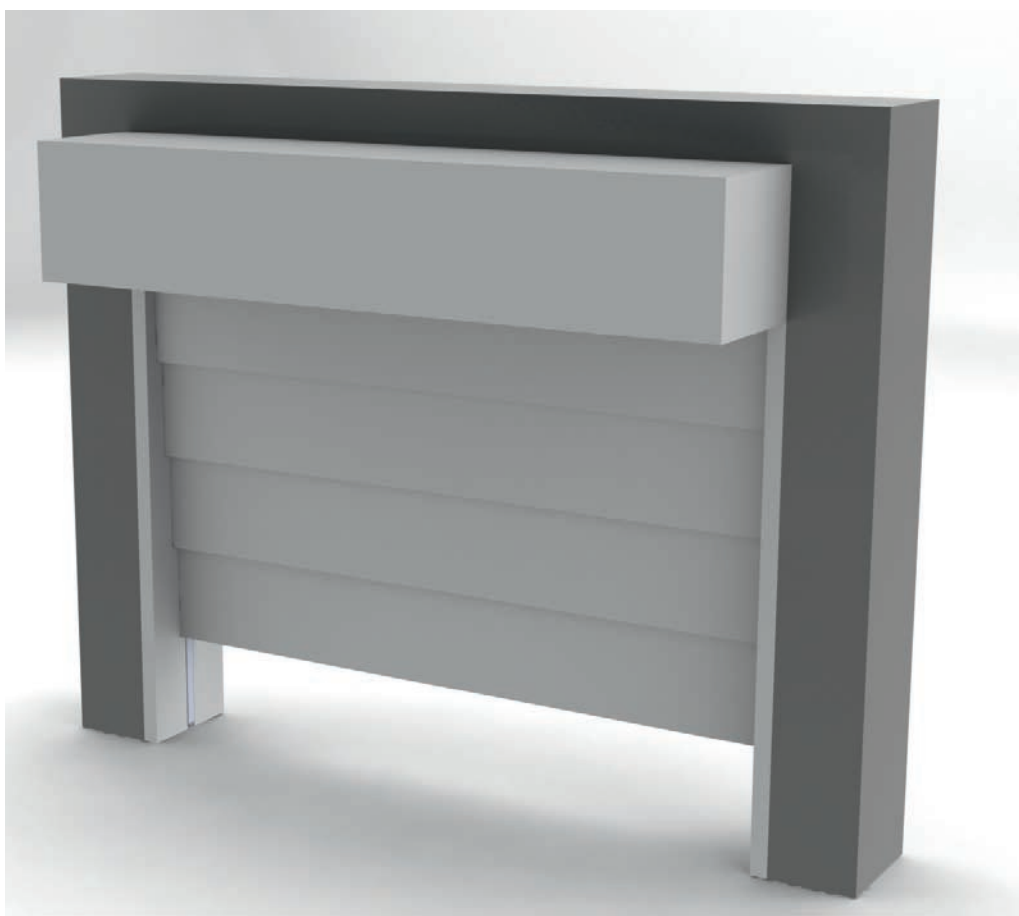
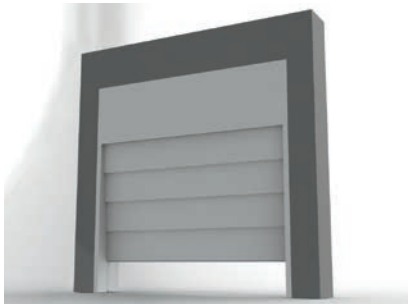
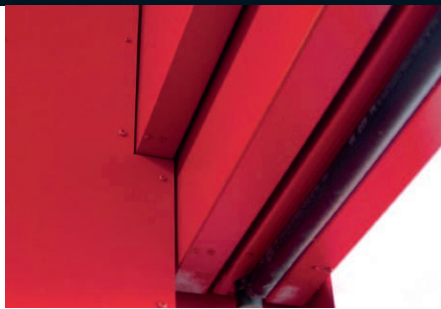
Funk, Induktionsschleife, Unter-Glas-Auslösetaster

Sicherheitsausstattung:

Blitzleuchte, Lichtschranke

Lieferzeit:

Die Standardausführung kann in fünf Tagen geliefert werden.



Zugelassen/geprüft nach:

T30: DIN 4102/EI30: DIN EN 1634

T90: DIN 4102/EI90: DIN EN 1634

**Einzigartig: Nutzung
als Dauerfunktionstor**

Wartung und Service

Die Firma Jansen steht nicht nur für innovative Produkte und vielfältige Sonderlösungen im Brandschutzbereich, sondern bietet ihren Kunden auch umfangreichen und individuellen Service – nicht nur für die eigenen Toranlagen, sondern auch für Tore anderer Hersteller. Eine intensive Kundenbetreuung vor Ort wird durch fachlich geschultes Personal vorgenommen. Hierdurch garantiert Jansen ein Höchstmaß an Sicherheit für die Toranlagen.

Montage

Neben der Lieferung der Toranlagen übernimmt Jansen selbstverständlich auch die fachgerechte Montage ihrer Produkte. Durch firmeneigene, geschulte Fachmonteure garantiert Jansen vom Einbau über die Elektro-Installation bis hin zur Abnahmeprüfung eine reibungslose Abwicklung.

Prüfung & Wartung

Rundum-Service aus einer Hand bedeutet bei Jansen, dass nicht nur die vorgeschriebene Prüfung für Tore (gemäß Prüfordnung des jeweiligen Bundeslandes und nach Regel der Berufsgenossenschaft) erledigt wird, sondern auf Wunsch auch die Wartung der Toranlagen. Kunden haben dadurch nicht nur einen Kostenvorteil, sondern auch eine erhebliche Zeitersparnis.

Der Unterschied zwischen einer Wartung und einer Prüfung besteht darin, dass bei einer Wartung nach Vorgabe des Herstellers zusätzliche Arbeiten zur Aufrechterhaltung der Leistungseigenschaften durchgeführt werden.

Nach Durchführung der jeweiligen Wartung oder Prüfung erhält der Kunde ein Prüfprotokoll, in dem alle durchgeführten Arbeiten sowie evtl. Mängel festgehalten werden.

An Feuerschutzabschlüssen mit

Feststellanlage sind Betreiber zusätzlich, gemäß den Richtlinien für Feststellanlagen, ausgestellt durch das Deutsche Institut für Bautechnik in Berlin, zu einer periodischen Überwachung durch Sachkundige verpflichtet. Weiterhin muss bei Brandschutztoranlagen mit Feststellanlagen einmal monatlich die Funktion durch den Betreiber überprüft werden.

Reparatur

Um Ihr Problem schnellstmöglich beheben zu können, stehen Ihnen kompetente Mitarbeiter jederzeit zur Verfügung. Nehmen Sie gerne jederzeit Kontakt auf, Ihnen wird schnell und ohne große Wartezeiten weitergeholfen.

Stand: Oktober 2013



Jansen Brandschutz GmbH & Co. KG

Am Wattberg 51
26903 Surwold

Tel.: +49 (0) 49 65 / 89 88 - 0

Fax: +49 (0) 49 65 / 89 88 - 88

info@jansentore.com

www.jansentore.com

